

所在地	松阪市石津町		土地面積	公簿 170.73㎡	私道面積 (共有持分)	
間取り タイプ	4LDK		土地権利	所有権	建物面積	110.12㎡
物件 所在地	三重県松阪市石津町 407-12		都市計画	市街化区域	用途地域	1種住居
交通	近鉄山田鳥羽志摩線 松阪 徒歩20分		築年月	1992年01月	駐車場	
構造・規模	木造 2階建		現況	空家	引渡可能 時期	相談
間取内訳			建築確認 番号			
			接道状況 (角地・間口)	南6.0m 接面10.9m 西4.0m 接面8.9m		
			設備	浴室に窓あり,トイレ2ヶ所,都市ガス,電気,上水道,下水道,庭,駐車場2台分		

間取り  
4LDK

建物面積  
110.12㎡

築年月  
1992年01月

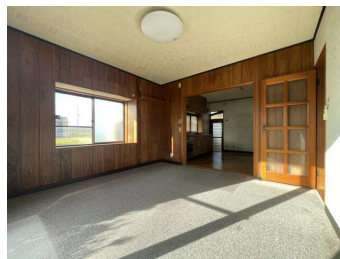
## チェックポイント！

- 閑静な住宅街●浴室に窓あり●トイレ2ヶ所●都市ガス●電気●上水道●下水道●庭●駐車場2台分

◆第四小徒歩8分、マックスバリュ郷津店徒歩9分で生活するのに便利です！！

◆敷地約51.6坪

◆駐車2台分。お庭は砂利がひいてあるため、メンテナンスし易くキレイな状態が長続きします♪



建ぺい率	60%	容積率	200%	地目	宅地
備考	※現況有姿渡し※都市ガス前面配管あり、敷地内不明 利用駅1：紀勢本線 松阪 徒歩21分				

## 東海不動産株式会社 売買部署

infosheet 物件番号 69839399089

三重県知事免許(2)第3493号  
〒515-0017 三重県松阪市京町212-5

☎ 0598-23-1068 fax 0598-23-0078

定休日：年末年始

■取引態様：専任媒介